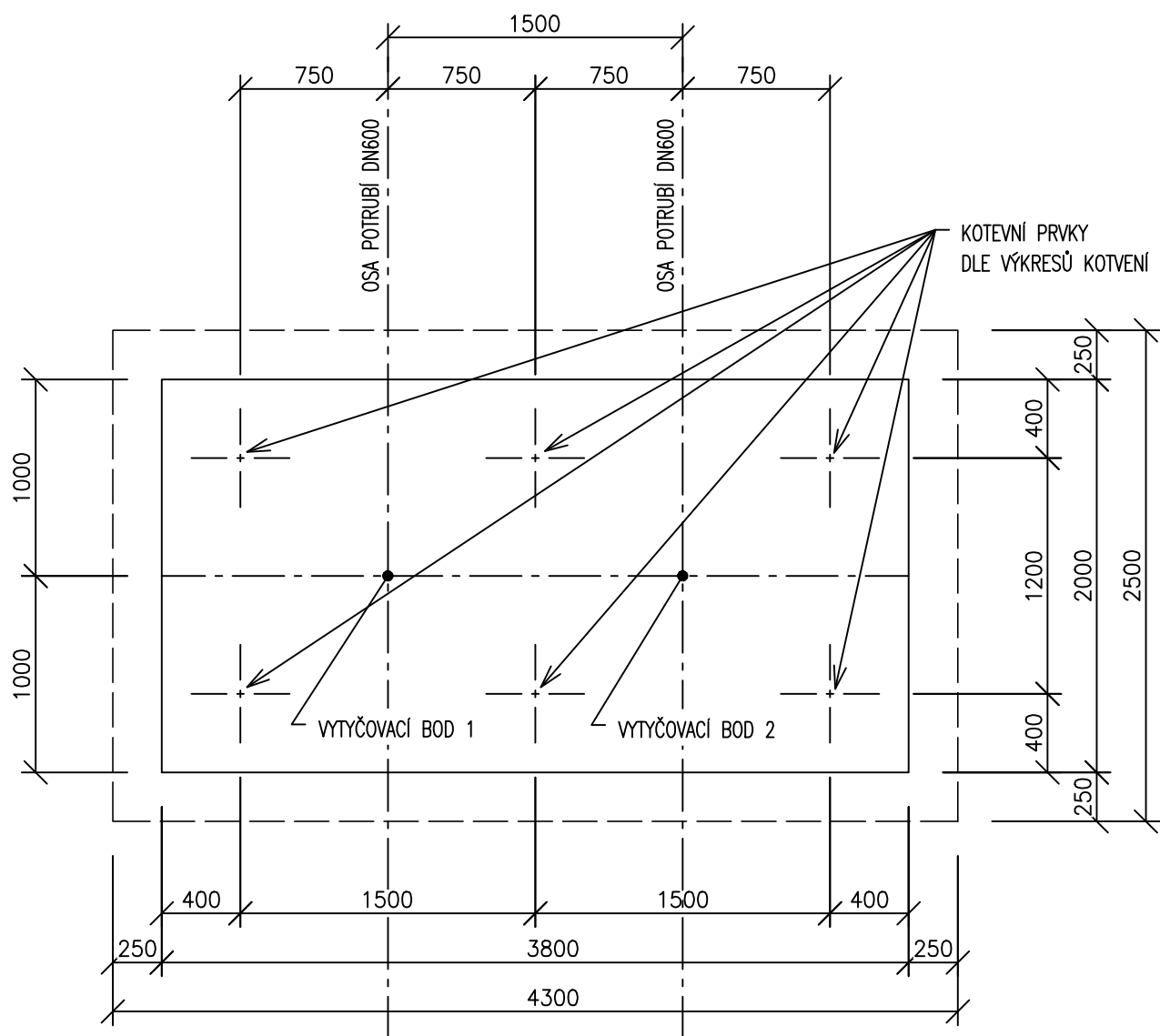
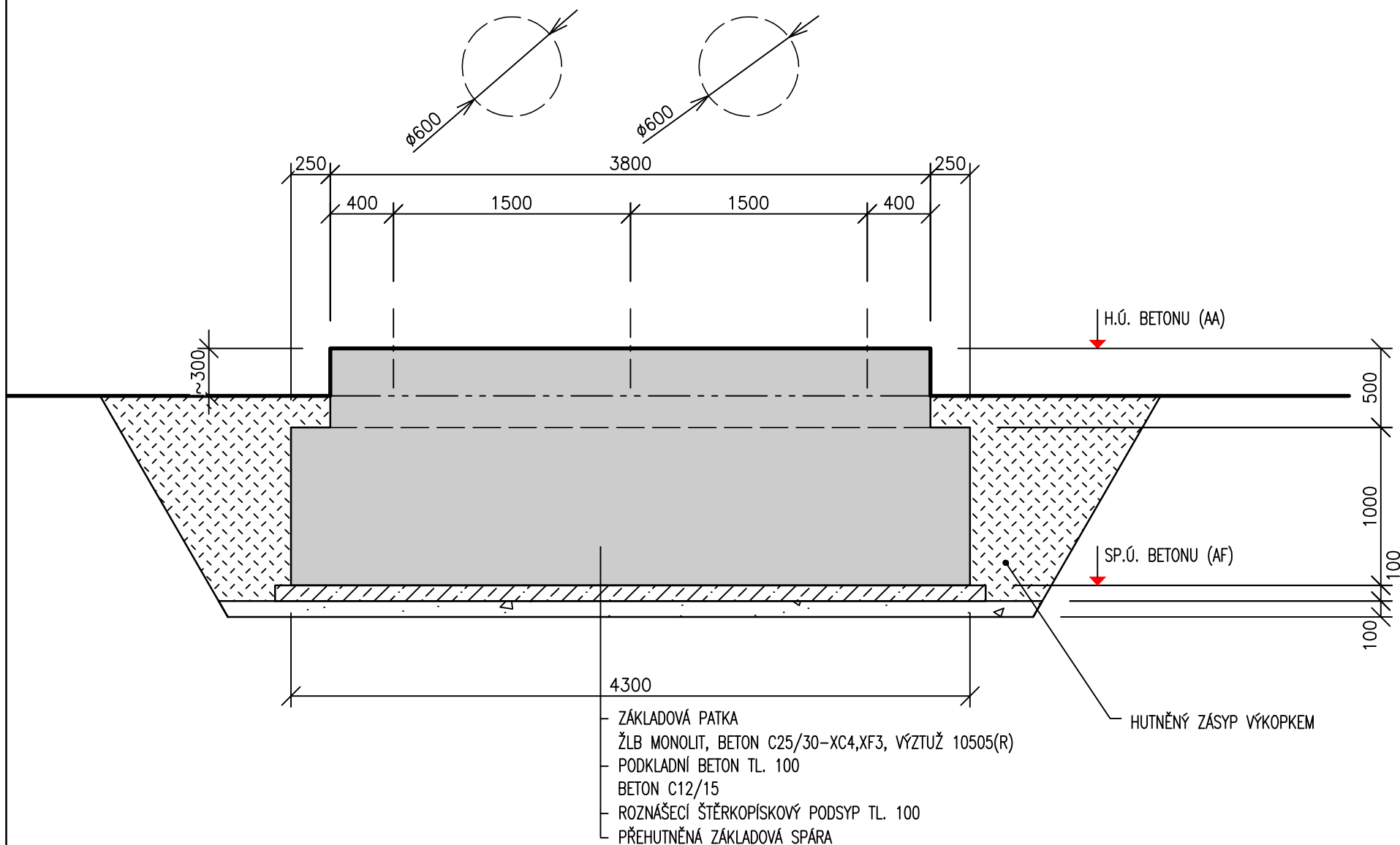


PŮDORYS  
1:35



PŘÍČNÝ ŘEZ  
1:35



PODÉLNÝ ŘEZ  
1:35

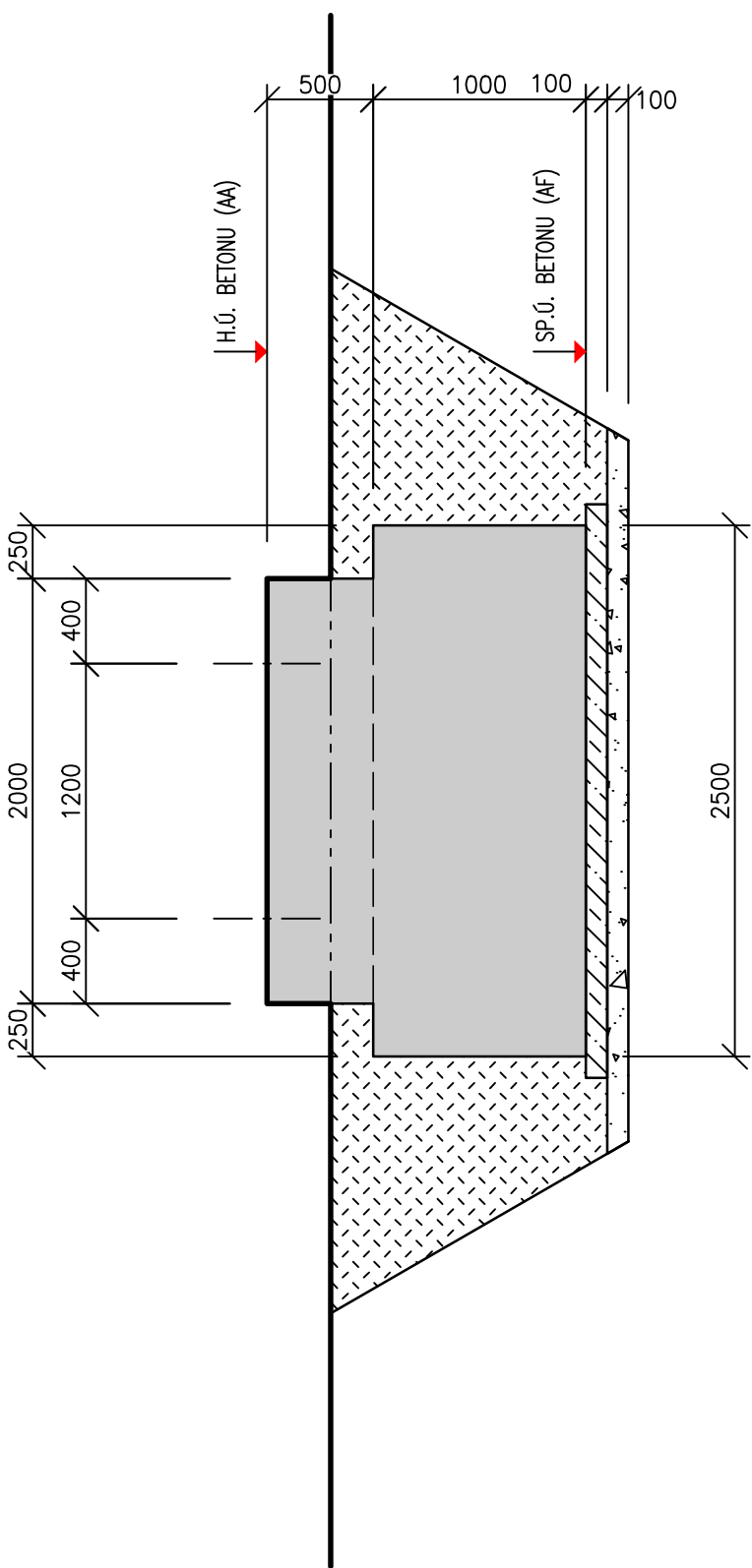
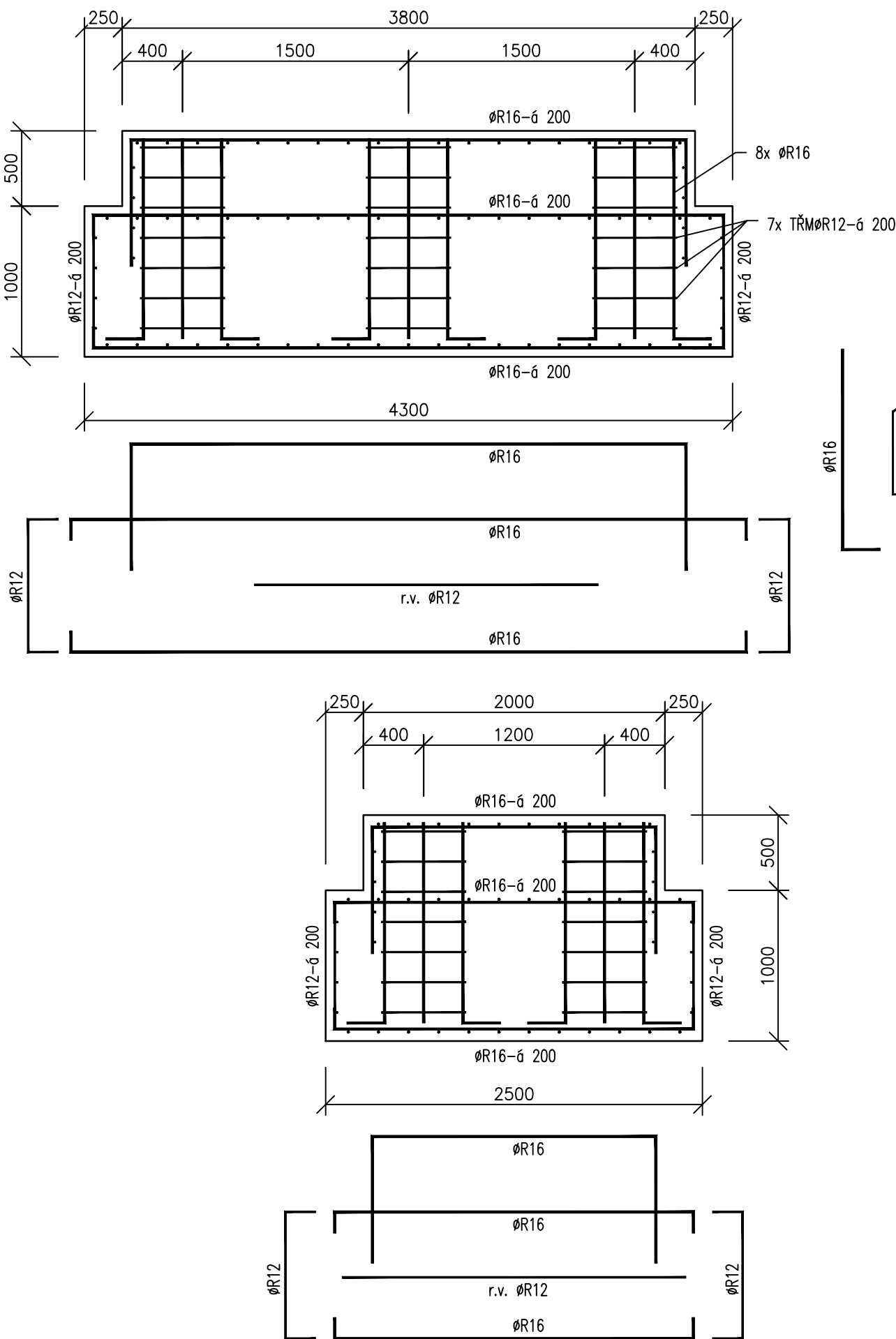


SCHÉMA VÝZTUŽE  
1:35



Výškový systém B.p.v.  
Souřadnicový systém JTSK

BETON ČSN EN 206 a ČSN P 73 2404  
C 25/30 - XC4, XF3

- Kamenivo podle ČSN EN 12620 s dostatečnou mrazuvzdorností

VÝZTUŽ 10505(R) - 880 kg/ks  
krytí 50 mm

TENTO VÝKRES JE DUŠEVNÍM VLASTNICTVÍM FIRMY BAŇSKÉ PROJEKTY TEPLICE A.S., BEZ JEJÍHO PÍSEMNÉHO SOUHLASU NESMÍ BÝT POUŽIT A KOPÍROVÁN TŘETÍ OSOBOU, JI PŘEDÁN ČI S NÍM JINAK NAKLÁDÁNO							
MĚŘITKO ORIGINÁLU 1:35	PROJEKTANT	ING.ŠMELHAUS	MP	ING.MACHOLDOVÁ	DATUM	04/2017	
	VYPRACOVAL	ING.ŠMELHAUS	TECH.KONTR.	ING.ŠMELHAUS	STUPEŇ PD	DPS	
	PROJEKTOVÁ KANCELÁŘ :				POČET LISTŮ	4	
		STAVEBNÍ				POČET F-A4	4
		ZAKÁZKA: VÝSTAVBA INŽENÝRSKÝCH SÍTÍ V PROSTORU SLATINICE				POŘ.ČÍSLO	
		ČÁST: NTZ 06 – HORKOVOD				4	
		OBSAH: ZÁKLAD TYPU Z2				ČÍSLO ZAKÁZKY:	
						4317	
		OBJEDNATEL :				VRŠANSKÁ UHELNÁ a.s.	
						ST-5-07371	